

C

Cilindrični rastalni ulošci	458
Rastavljači – osigurači za cilindrične rastalne uloške	460
Tehnički podaci	471

*DC i PV cilindrične osigurače pronađete u katalozima Specialni osigurači i Green Protect



NISKONAPONSKI RASTALNI ULOŠCI



Cilindrični rastalni ulošci

Cilindrični rastalni uložak CH

Nazivni napon
1-100 ARastalne karakteristike
gG, aM

Upotreba: Cilindrični rastalni ulošci upotrebljavaju se kao najpouzdanija zaštita od preopterećenja i kratkospojnih struja u elektroinstalacijskim, upravljačkim i signalnim strujnim krugovima. Njihove dimenzije odgovaraju standardima IEC 60269-1 i IEC 60269-2-1. Pošto su dimenzionirani za nazivne napone do 690V najviše se upotrebljavaju u industriji. Najčešće se upotrebljavaju četiri različite veličine cilindričnih rastalnih uložaka 8x32, 10x38, 14x51 i 22x58.



CH8				
nazivna struja / nazivni napon	Šifra gG	Šifra aM	Težina [g]	Pakovanje [kom]
1A, 400V	002610000	002611000	4	10/1000
2A, 400V	002610001	002611001		
4A, 400V	002610003	002611003		
6A, 400V	002610005	002611005		
8A, 400V	002610006	002611006		
10A, 400V	002610007	002611007		
12A, 400V	002610008	002611008		
16A, 400V	002610009	002611009		
20A, 400V	002610011	002611011		
25A, 400V	002610013	002611013		



CH10				
nazivna struja / nazivni napon	Šifra gG	Šifra aM	Težina [g]	Pakovanje [kom]
0.5A, 500V	002620017	002621017	7,5	10/500
1A, 500V	002620000	002621000		
2A, 500V	002620001	002621001		
4A, 500V	002620003	002621003		
6A, 500V	002620005	002621005		
8A, 500V	002620006	002621006		
10A, 500V	002620007	002621007		
12A, 500V	002620008	002621008		
16A, 500V	002620009	002621009		
20A, 400V	002620011	002621011		
25A, 400V	002620013	002621013		
32A, 400V	002620015	002621015		

Cilindrični rastalni ulošči

CH14

nazivna struja / nazivni napon	Šifra gG	Šifra gG sa udaracem	Šifra aM	Šifra aM sa udaracem	Težina [g]	Pakovanje [kom]
2A, 690V	002630001	006711015*	002631001	006711029*	18,6	10/500
4A, 690V	002630003	006711005*	002631003	006711030*		
6A, 690V	002630005	006711016*	002631005	006711031*		
8A, 690V	002630006	006711017*	002631006	006711032*		
10A, 690V	002630007	006711018*	002631007	006711033*		
12A, 690V	002630008	006711006*	002631008	006711034*		
16A, 690V	002630009	006711001*	002631009	006711035*		
20A, 690V	002630011	006711002*	002631011	006711036*		
25A, 690V	002630013	006711003*	002631013	006711037*		
32A, 500V	002630015	006711019	002631015	006711038		
40A, 500V	002630017	006711004	002631017	006711039		
50A, 500V	002630019	006711020**	002631019	006711040**		

* 500V

**400V



CH22

nazivna struja / nazivni napon	Šifra gG	Šifra gG sa udaracem	Šifra aM	Šifra aM sa udaracem	Težina [g]	Pakovanje [kom]
4A, 690V		006711008			51	10/500
6A, 690V		006711009		006711041		
8A, 690V		006711021		006711042		
10A, 690V		006711010		006711043		
12A, 690V		006711022		006711044		
16A, 690V	002640009	006711023	002641009	006711045		
20A, 690V	002640011	006711024	002641011	006711046		
25A, 690V	002640013	006711025	002641013	006711047		
32A, 690V	002640015	006711011	002641015	006711048		
40A, 690V	002640017	006711026	002641017	006711049		
50A, 690V	002640019*	006711027	002641019	006711050		
63A, 690V	002640021*	006711012	002641021*	006711051		
80A, 500V	002640023	006711013	002641023	006711052		
100A, 500V	002640025	006711014	002641025	006711053		

* 500V



Rastavljači – osigurači za cilindrične rastalne uloške

Prednosti osiguračkog rastavljača PCF

→ aktivan i N-pol u kućištu širine jednog modula



→ stezaljke za dvojni priključak



→ nov način pričvršćivanja na noseću letvu koji omogućava jednostavnu zamjenu



→ indikacija pregaranja rastalnih uložaka sa elektronskim Indikatorom sa LED diodom.



→ kod mijenjanja vidan je cijeli rastalan uložak

→ Komora za rezervni rastalni uložak



→ mogućnost plombiranja

Rastavljač – osigurač PCF 8

Nazivna struja
max. 20 ANazivni radni napon
400 VKategorija upotrebe
AC 22B

1-polni

U_e/U_i [V]	I_{max} [A]	Šifra	Indikator	Težina [g]	Pakovanje [kom]
400	20	002530001	-	58	12/108
		002530011	LED		
		*002531001	-	58	12/108
		*002531011	LED		

*Priključna stezaljka sa desne strane "French version"

1-polni + N

U_e/U_i [V]	I_{max} [A]	Šifra	Indikator	Težina [g]	Pakovanje [kom]
400	20	002530002	-	70	12/108
		002530012	LED		
		*002531002	-	70	12/108
		*002531012	LED		

*Priključna stezaljka sa desne strane, N pol sa leve strane "French version"

2-polni

U_e/U_i [V]	I_{max} [A]	Šifra	Indikator	Težina [g]	Pakovanje [kom]
400	20	002530003	-	120	6/54
		002530013	LED		
		*002531003	-	120	6/54
		*002531013	LED		

*Priključna stezaljka sa desne strane "French version"

3-polni

U_e/U_i [V]	I_{max} [A]	Šifra	Indikator	Težina [g]	Pakovanje [kom]
400	20	002530004	-	180	4/36
		002530014	LED		
		*002531004	-	180	4/36
		*002531014	LED		

*Priključna stezaljka sa desne strane "French version"

3-polni + N

U_e/U_i [V]	I_{max} [A]	Šifra	Indikator	Težina [g]	Pakovanje [kom]
400	20	002530005	-	195	4/36
		002530015	LED		
		*002531005	-	195	4/36
		*002531015	LED		

*Priključna stezaljka sa desne strane, N pol sa leve strane "French version"



Rastavljač-osigurač PCF 10

 Nazivna struja
max. 32 A

 Nazivni radni napon
690 V a.c.

 Kategorija upotrebe
AC22B


1-polni

U_e/U_i [V]	I_{max} [A]	Šifra	Indikator	Težina [g]	Pakovanje [kom]
690	32	002550001	-	58	12/108
		002550011	LED		
		*002551001	-	58	12/108
		*002551011	LED		

*Prikjučna stezaljka sa desne strane "French version"

1-polni + N

U_e/U_i [V]	I_{max} [A]	Šifra	Indikator	Težina [g]	Pakovanje [kom]
400/690	32	002550002	-	70	12/108
		002550012	LED		
		*002551002	-	70	12/108
		*002551012	LED		

*Priključna stezaljka sa desne strane, N pol sa leve strane "French version"



2-polni

U_e/U_i [V]	I_{max} [A]	Šifra	Indikator	Težina [g]	Pakovanje [kom]
690	32	002550003	-	120	6/54
		002550013	LED		
		*002551003	-	120	6/54
		*002551013	LED		

*Priključna stezaljka sa desne strane "French version"

3-polni

U_e/U_i [V]	I_{max} [A]	Šifra	Indikator	Težina [g]	Pakovanje [kom]
690	32	002550004	-	180	4/36
		002550014	LED		
		*002551004	-	180	4/36
		*002551014	LED		

*Priključna stezaljka sa desne strane "French version"

3-polni + N

U_e/U_i [V]	I_{max} [A]	Šifra	Indikator	Težina [g]	Pakovanje [kom]
690	32	002550005	-	195	4/36
		002550015	LED		
		*002551005	-	195	4/36
		*002551015	LED		

*Priključna stezaljka sa desne strane, N pol sa leve strane "French version"



Rastavljač – osigurač PCF CC

Nazivna struja
max. 30 A

Nazivni radni napon
600 V

Kategorija upotrebe
AC 22B

1-polni

U_e/U_i [V]	I_{max} [A]	Šifra	Indikator	Težina [g]	Pakovanje [kom]
600	30	002550101	-	58	12/108
		002550111	LED		

2-polni

U_e/U_i [V]	I_{max} [A]	Šifra	Indikator	Težina [g]	Pakovanje [kom]
600	30	002550103	-	120	6/54
		002550113	LED		

3-polni

U_e/U_i [V]	I_{max} [A]	Šifra	Indikator	Težina [g]	Pakovanje [kom]
600	30	002550104	-	180	4/36
		002550114	LED		



Pribor

Pomožno stikalo PS PCF

U_n [V]	I_n [A]	Šifra PCF8	Šifra PCF10	Težina [g]	Pakovanje [kom]	kontakt
230	6	002559001	002559001	35	1/10	1 x b 1 x a/b



Prednosti rastvaljača cilindričnih osigurača EFD

→ U skladu sa IEC 60947-1, IEC 60947-3, UL 4248-1, UL 4248-4, UL 4248-8, UL 486E and CSA C22.2



→ Montaža na standardnu 35mm šinu (DIN EN60715). Rastavljači veličine 22x58 se takođe mogu fiksirati vijcima na ravnu površinu

→ Više prostora za prst prilikom otvaranja nosača osigurača

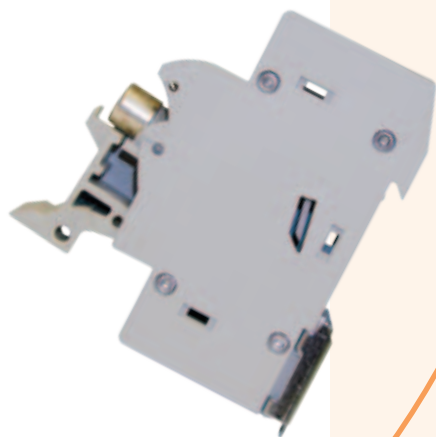


→ Sve provodne površine su presvučene srebrom



→ IP 20 stepen zaštite

→ Zemena osigurača bez opasnosti od direktnog dodira delova pod naponom



→ Mogućnost plombiranja u uključenom i isključenom položaju



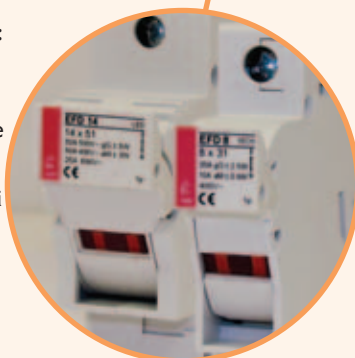
→ Svi plastični delovi su napravljeni od materijala otpornog na ekstremno visoke temperature. Nosač osigurača omogućava da topljivi umetak nije u dodiru sa kućištem.

→ Za sve veličine su dostupne verzije i sa **elektronskim Indikatorom pregorevanja**. Postoje dva tipa Indikatora:

- **L (LED)** sa ugrađenom LED diodom koja treperi nakon reagovanja osigurača. Inikator radi u uslovima sa minimalnom kapacitivnošću u otvorenom kolu, bez konekcije provodnicima. Radni naponi od 50 V do 690 V

- **I (NEON)** sa neonskom lampom koja konstantno svetli nakon reagovanja osigurača. Radni naponi od 100 V do 750 V a.c.

→ Modularni izgled - moguće je napraviti višepolne varijante na terenu za EFD 8, EFD 10, EFD 14 i EFD 22



Rastavljači – osigurači za cilindrične rastalne uloške

Rastavljač – osigurač EFD 8

Novo!

Nazivna struja
max. 20 A

Nazivni radni napon
400 V

Kategorija upotrebe
AC 22B

Za veličinu osigurača
8x32

1-polni

U_e/U_i [V]	I_{max} [A]	Šifra	Indikator	Adapter	Težina [g]	Pakovanje [kom]
400	20	002520001	-		63	12/108
		002520011	L-LED		64	
		002520021	I-NEON		64	
		002520301	-	✓	68	
		002520311	L-LED	✓	69	
		002520321	I-NEON	✓	69	

1-polni + N

U_e/U_i [V]	I_{max} [A]	Šifra	Indikator	Adapter	Težina [g]	Pakovanje [kom]
400	20	002520002	-		128	6/54
		002520012	L-LED		129	
		002520022	I-NEON		129	
		002520302	-	✓	138	
		002520312	L-LED	✓	139	
		002520322	I-NEON	✓	139	
		*002520007	-		128	
		*002520017	L-LED		129	
		*002520027	I-NEON		129	
		*002520307	-	✓	138	
		*002520317	L-LED	✓	139	
		*002520327	I-NEON	✓	139	

*N pol sa leve strane "Francuska verzija"

2-polni

U_e/U_i [V]	I_{max} [A]	Šifra	Indikator	Adapter	Težina [g]	Pakovanje [kom]
400	20	002520003	-		123	6/54
		002520013	L-LED		125	
		002520023	I-NEON		125	
		002520303	-	✓	134	
		002520313	L-LED	✓	135	
		002520323	I-NEON	✓	135	

3-polni

U_e/U_i [V]	I_{max} [A]	Šifra	Indikator	Adapter	Težina [g]	Pakovanje [kom]
400	20	002520004	-		184	4/36
		002520014	L-LED		186	
		002520024	I-NEON		186	
		002520304	-	✓	200	
		002520314	L-LED	✓	201	
		002520324	I-NEON	✓	201	




3-polni + N

U_e/U_i [V]	I_{max} [A]	Šifra	Indikator	Adapter	Težina [g]	Pakovanje [kom]
400	20	002520005	-		252	3/27
		002520015	L-LED		254	
		002520025	I-NEON		254	
		002520305	-	✓	273	
		002520315	L-LED	✓	274	
		002520325	I-NEON	✓	274	
		*002520008	-		252	
		*002520018	L-LED		254	
		*002520028	I-NEON		254	
		*002520308	-	✓	273	
		*002520318	L-LED	✓	274	
		*002520328	I-NEON	✓	274	

*N pol sa leve strane "Francuska verzija"

Rastavljač – osigurač EFD 10

Novo!

 Nazivna struja
max. 32 A

 Nazivni radni napon
690 V

 Kategorija upotrebe
AC 22B

 Za veličinu osigurača
10x38

1-polni

U_e/U_i [V]	I_{max} [A]	Šifra	Indikator	Adapter	Težina [g]	Pakovanje [kom]
690	32	002540001	-		63	12/108
		002540011	L-LED		64	
		002540021	I-NEON		64	
		002540301	-	✓	68	
		002540311	L-LED	✓	69	
		002540321	I-NEON	✓	69	

1-polni + N

U_e/U_i [V]	I_{max} [A]	Šifra	Indikator	Adapter	Težina [g]	Pakovanje [kom]
400/690	32	002540002	-		128	6/54
		002540012	L-LED		129	
		002540022	I-NEON		129	
		002540302	-	✓	138	
		002540312	L-LED	✓	139	
		002540322	I-NEON	✓	139	
		*002540007	-		128	
		*002540017	L-LED		129	
		*002540027	I-NEON		129	
		*002540307	-	✓	138	
		*002540317	L-LED	✓	139	
		*002540327	I-NEON	✓	139	

*N pol sa leve strane "Francuska verzija"


2-polni

U_e/U_i [V]	I_{max} [A]	Šifra	Indikator	Adapter	Težina [g]	Pakovanje [kom]
690	32	002540003	-		123	6/54
		002540013	L-LED		125	
		002540023	I-NEON		125	
		002540303	-	✓	134	
		002540313	L-LED	✓	135	
		002540323	I-NEON	✓	135	

Rastavljači – osigurači za cilindrične rastalne uloške

3-polni

U_e/U_i [V]	I_{max} [A]	Šifra	Indikator	Adapter	Težina [g]	Pakovanje [kom]
690	32	002540004	-		184	4/36
		002540014	L-LED		186	
		002540024	I-NEON		186	
		002540304	-	✓	200	
		002540314	L-LED	✓	201	
		002540324	I-NEON	✓	201	

3-polni + N

U_e/U_i [V]	I_{max} [A]	Šifra	Indikator	Adapter	Težina [g]	Pakovanje [kom]
690	32	002540005	-		252	3/27
		002540015	L-LED		254	
		002540025	I-NEON		254	
		002540305	-	✓	273	
		002540315	L-LED	✓	274	
		002540325	I-NEON	✓	274	
		*002540008	-		252	
		*002540018	L-LED		254	
		*002540028	I-NEON		254	
		*002540308	-	✓	273	
		*002540318	L-LED	✓	274	
		*002540328	I-NEON	✓	274	

* N pol sa leve strane "Francuska verzija"



Rastavljač – osigurač EFD CC

Novo!

Nazivna struja
max. 30 A

Nazivni radni napon
600 V

Za veličinu osigurača
Class CC acc to UL4248-4

1-polni

U_e/U_i [V]	I_{max} [A]	Šifra	Indikator	Adapter	Težina [g]	Pakovanje [kom]
600	30	002540101	-		63	12/108
		002540111	L-LED		64	
		002540401	-	✓	68	
		002540411	L-LED	✓	69	

2-polni

U_e/U_i [V]	I_{max} [A]	Šifra	Indikator	Adapter	Težina [g]	Pakovanje [kom]
600	30	002540103	-		123	6/54
		002540113	L-LED		125	
		002540403	-	✓	134	
		002540413	L-LED	✓	135	

3-polni

U_e/U_i [V]	I_{max} [A]	Šifra	Indikator	Adapter	Težina [g]	Pakovanje [kom]
600	30	002540104	-		184	4/36
		002540114	L-LED		186	
		002540404	-	✓	199	
		002540414	L-LED	✓	201	



Rastavljači – osigurači EFD 14

Novo!

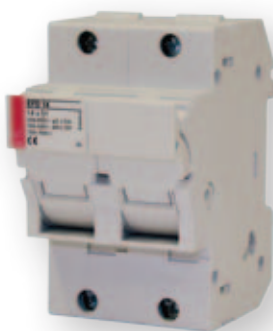
 Nazivna struja
max. 50 A

 Nazivni radni napon
690 V

 Kategorija upotrebe
AC22B

 Za veličinu osigurača
14x51


1-polni					
U_e/U_i [V]	I_{max} [A]	Šifra	Indikator	Težina [g]	Pakovanje [kom]
690	50	002560001	-	102	12/96
		002560011	L-LED	103	



1-polni + N					
U_e/U_i [V]	I_{max} [A]	Šifra	Indikator	Težina [g]	Pakovanje [kom]
690	50	002560002	-	226	6/48
		002560012	L-LED	227	
		*002560007	-	226	
		*002560017	L-LED	227	

*N pol sa leve strane "Francuska verzija"



2-polni					
U_e/U_i [V]	I_{max} [A]	Šifra	Indikator	Težina [g]	Pakovanje [kom]
690	50	002560003	-	206	6/48
		002560013	L-LED	208	

3-polni					
U_e/U_i [V]	I_{max} [A]	Šifra	Indikator	Težina [g]	Pakovanje [kom]
690	50	002560004	-	310	4/32
		002560014	L-LED	313	

3-polni + N					
U_e/U_i [V]	I_{max} [A]	Šifra	Indikator	Težina [g]	Pakovanje [kom]
690	50	002560005	-	434	3/24
		002560015	L-LED	437	
		*002560008	-	434	
		*002560018	L-LED	437	

*N pol sa leve strane "Francuska verzija"

Rastavljač – osigurač EFD 22

Novo!

 Nazivna struja
max. 100 A

 Nazivni radni napon
690 V

 Kategorija upotrebe
AC21B

 Za veličinu osigurača
22x58

1-polni					
U_e/U_i [V]	I_{max} [A]	Šifra	Indikator	Težina [g]	Pakovanje [kom]
690	100	002570001	-	156	3/105
		002570011	L-LED	158	

Rastavljači – osigurači za cilindrične rastalne uloške

1-polni + N

U_e/U_i [V]	I_{max} [A]	Šifra	Indikator	Težina [g]	Pakovanje [kom]
690	100	002570002	-	351	2/48
		002570012	L-LED	353	
		*002570007	-	351	
		*002570017	L-LED	353	

*N pol sa leve strane "Francuska verzija"

2-polni

U_e/U_i [V]	I_{max} [A]	Šifra	Indikator	Težina [g]	Pakovanje [kom]
690	100	002570003	-	317	2/48
		002570013	L-LED	321	

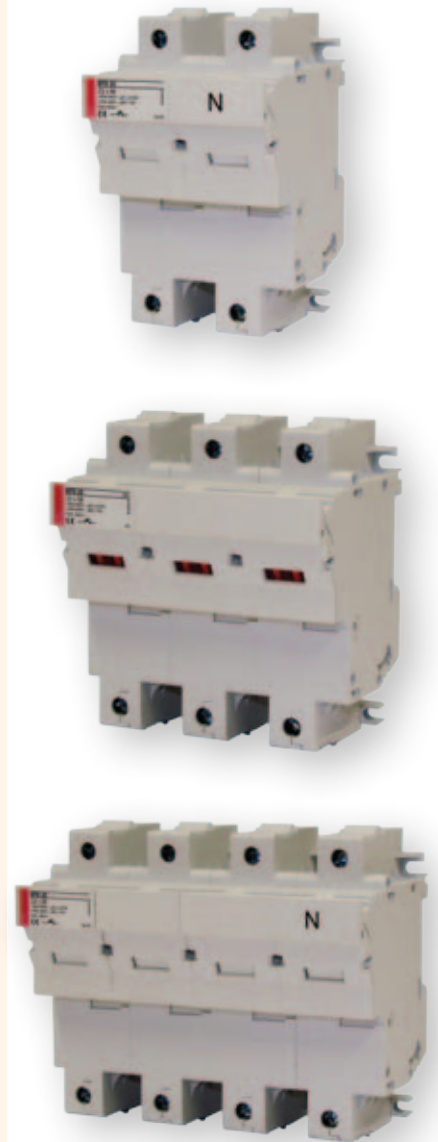
3-polni

U_e/U_i [V]	I_{max} [A]	Šifra	Indikator	Težina [g]	Pakovanje [kom]
690	100	002570004	-	476	1/35
		002570014	L-LED	485	

3-polni + N

U_e/U_i [V]	I_{max} [A]	Šifra	Indikator	Težina [g]	Pakovanje [kom]
690	100	002570005	-	671	1/24
		002570015	L-LED	677	
		*002570008	-	671	
		*002570018	L-LED	677	

*N pol sa leve strane "Francuska verzija"



Rastavljač – osigurač EFD J30

Novo!

Nazivna struja
max. 30 A

Nazivni radni napon
600 V

Za veličinu osigurača
Class J acc to UL4248-8

1-polni

U_e/U_i [V]	I_{max} [A]	Šifra	Indikator	Težina [g]	Pakovanje [kom]
600	30	002570101	-	156	3/105
		002570111	L-LED	158	

2-polni

U_e/U_i [V]	I_{max} [A]	Šifra	Indikator	Težina [g]	Pakovanje [kom]
600	30	002570103	-	317	2/48
		002570113	L-LED	321	

3-polni

U_e/U_i [V]	I_{max} [A]	Šifra	Indikator	Težina [g]	Pakovanje [kom]
600	30	002570104	-	476	1/35
		002570114	L-LED	485	



Pribor



Pomoćna sklopka PS EFD

U_n [V]	I_n [A]	Šifra EFD14	Šifra EFD22	Težina [g]	Pakovanje [kom]	Kontakt
250	5	002569001	002579001	50	1/10	1 x NO 1 x NC

Pomoćni kontakt PS EFD je namanjen za montažu na EFD 14 i EFD 22 za sve verzije (1p, 2p, 1p+N, 3p, 3p+N). Njegova širina je 9mm i dimenziono je kompatibilan sa EFD 14 i EFD 22.

Pomoćni kontakt PS EFD signalizira reagovanje CH 14 ili CH 22 topljivih patrona samo u slučaju da su topljivi patroni sa udarnom iglom- vidi IEC 60 269-2 slika 1a (III).



Komplet za povezivanje

Novo!

Opis	Šifra	Za upotrebu sa	Težina [g]	Pakovanje [kos]
Komplet za povezivanje 2p	002540948	EFD 8, EFD 10, EFH 10, PCF 8, PCF 10	96	1*/20
Komplet za povezivanje 3p	002540949	EFD 8, EFD 10, PCF 8, PCF 10	162	1*/20
Komplet za povezivanje 2p	002560948	EFD 14, EFH 14	144	1*/20
Komplet za povezivanje 3p	002560949	EFD 14	217	1*/20
Komplet za povezivanje 2p	002570948	EFD 22, EFD J30	191	1*/20
Komplet za povezivanje 3p	002570949	EFD 22, EFD J30	300	1*/20

*Napomena: 1 komplet omogućava povezivanje 50 setova